

COORDINACIÓN DE UNIVERSIDADES POLITÉCNICAS

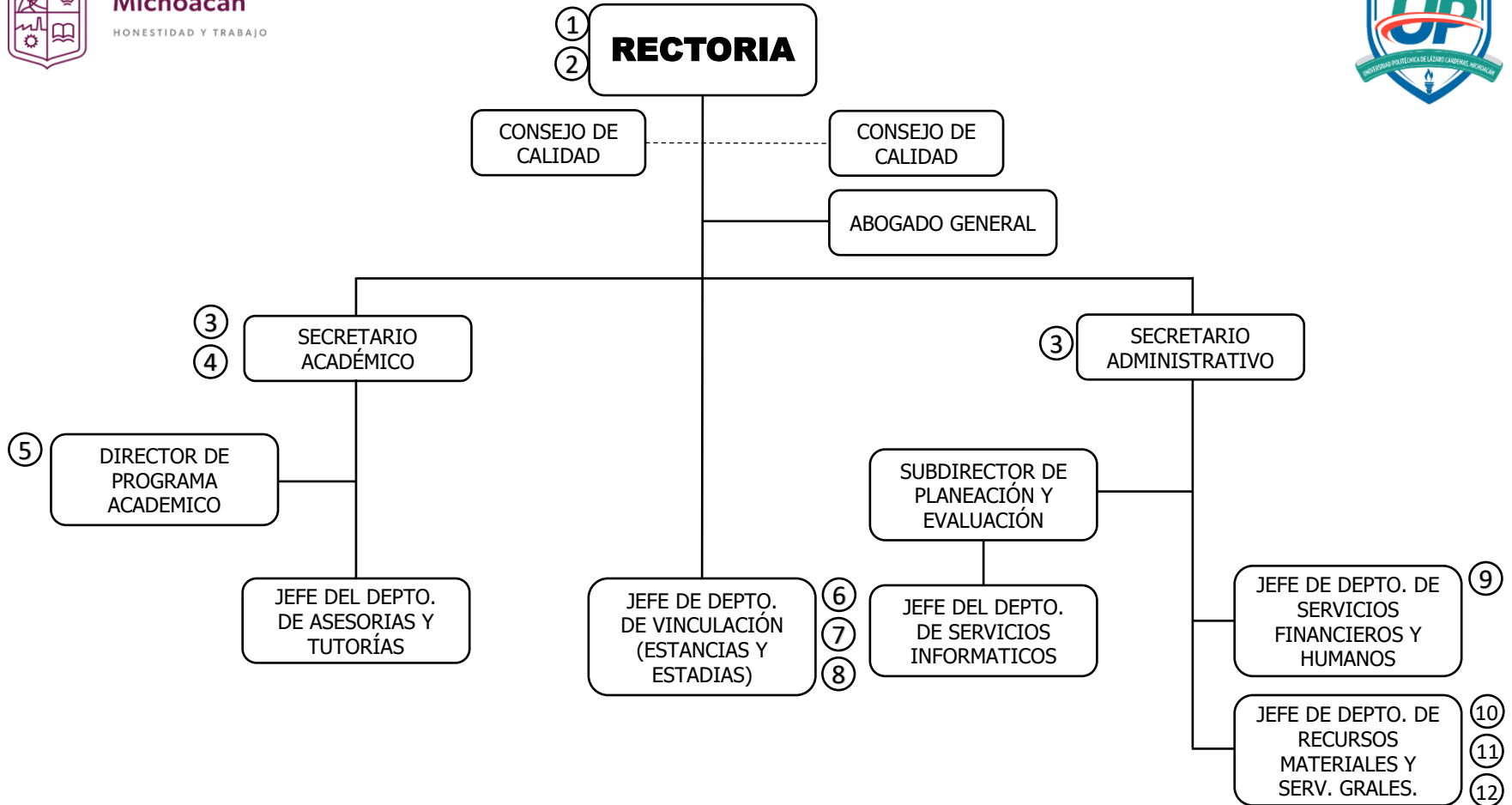
ESTRUCTURA ORGÁNICA “A”

Matricula de 0 a 300 estudiantes, con 3 Programas Académicos



Gobierno de Michoacán

HONESTIDAD Y TRABAJO



1.	SECRETARIO DEL RECTOR	5.	JEFE DE OFICINA DE PROGRAMA ACADÉMICO	9.	JEFE DE OFICINA DE CONTABILIDAD
2.	CHOFER DEL RECTOR	6.	ENFERMERIA	10.	TECNICO DE MANTENIMIENTO (2)
3.	ASISTENTE ADMINISTRATIVO (2)	7.	JEFE DE OFICINA DE IDIOMAS	11.	JEFE DE OFICINA DE SOPORTE TECNICO
4.	JEFE DE OFICINA DE CONTROL ESCOLAR	8.	BIBLIOTECARIO	12.	CHOFER GESTOR